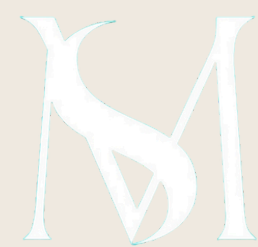


# STELLA MARIS

Beach Club

Sottomarina Italy





# CONCEPT DI BEACH CLUB

## COS'È LO STELLA MARIS?

Lo Stella Maris beach club, situato a Sottomarina di Chioggia, è una **destinazione esclusiva** che ha ridefinito il concetto di ospitalità sul mare sin dalla sua inaugurazione. Coniugando innovazione, comfort e sostenibilità, Stella Maris offre un'esperienza balneare senza precedenti, progettata per soddisfare le esigenze di ogni ospite con servizi di alta qualità e un'attenzione meticolosa ai dettagli. Il suo approccio moderno e sofisticato reinterpreta il tradizionale stabilimento balneare, trasformandolo in un luogo in cui relax, lusso e cura per l'ambiente si incontrano armoniosamente.

# OBIETTIVI

## VISIONE

---

- **Visione a lungo termine:** Diventare un punto di riferimento nel turismo balneare a livello nazionale e internazionale promuovendo pratiche sostenibili e innovative attraverso l'adozione di tecnologie all'avanguardia.
- **Elementi distintivi:** Infrastruttura moderna ed eco-sostenibile grazie alla presenza nel parcheggio di pannelli fotovoltaici, accessibilità per tutti, piattaforme innovative per prenotazioni e interazione con i clienti.
- **La visione si collega ai valori fondamentali dell'organizzazione:** sostenibilità, innovazione, inclusività e qualità del servizio.
- **Come la visione ispira e motiva i membri dell'organizzazione?** La volontà di diventare un'eccellenza nel settore motiva lo staff a offrire un servizio di qualità superiore, l'attenzione alla sostenibilità e all'innovazione crea un ambiente di lavoro dinamico e orientato alla crescita. La forte interazione con la comunità locale e le collaborazioni con aziende e artigiani locali rafforzano il senso di appartenenza e la motivazione a contribuire al successo dello stabilimento.
- **La visione viene comunicata:** *internamente* attraverso una gestione operativa chiara, formazione del personale e strategie di comunicazione che enfatizzano la missione e valori; *esternamente* con una forte presenza digitale, eventi promozionali e collaborazioni con sponsor e istituzioni locali e non.





# LUXURY RESORT

Affacciato direttamente sul mare, il nostro resort nasce per offrire un'esperienza di relax autentica, dove comfort, privacy e attenzione ai dettagli si incontrano in un'atmosfera elegante e naturale.

Gli ospiti possono vivere la spiaggia in totale tranquillità grazie a postazioni curate, aree riservate e gazebo esclusivi, pensati per chi desidera spazio, silenzio e un ritmo lento, lontano dalla confusione.

Le sistemazioni, accoglienti e funzionali, sono progettate per garantire massimo comfort, mentre i servizi del resort accompagnano l'ospite durante tutta la giornata, trasformando ogni momento in un'esperienza piacevole e senza pensieri.

Il nostro resort è il luogo ideale per chi cerca mare, benessere e un'ospitalità attenta, dove ogni dettaglio è pensato per far sentire l'ospite a proprio agio, dal primo all'ultimo giorno.





# IN-SUITE EXPERIENCE

- Terrazza privata con vista frontale sull'Adriatico
- Climatizzazione autonoma e ambienti insonorizzati
- Zona living luminosa con cucina attrezzata e area pranzo
- Camera matrimoniale con armadiature dedicate e biancheria premium
- Bagno privato completo di doccia, set di cortesia, asciugamani e asciugacapelli
- Cassaforte integrata e sistema di sicurezza discreto.
- Connessione Wi-Fi ad alta velocità, TV a schermo piatto con canali satellitari e pay per view
- Telefono diretto e servizio sveglia
- Lavatrice e frigorifero per un comfort prolungato
- Standard elevati di pulizia e cura degli spazi

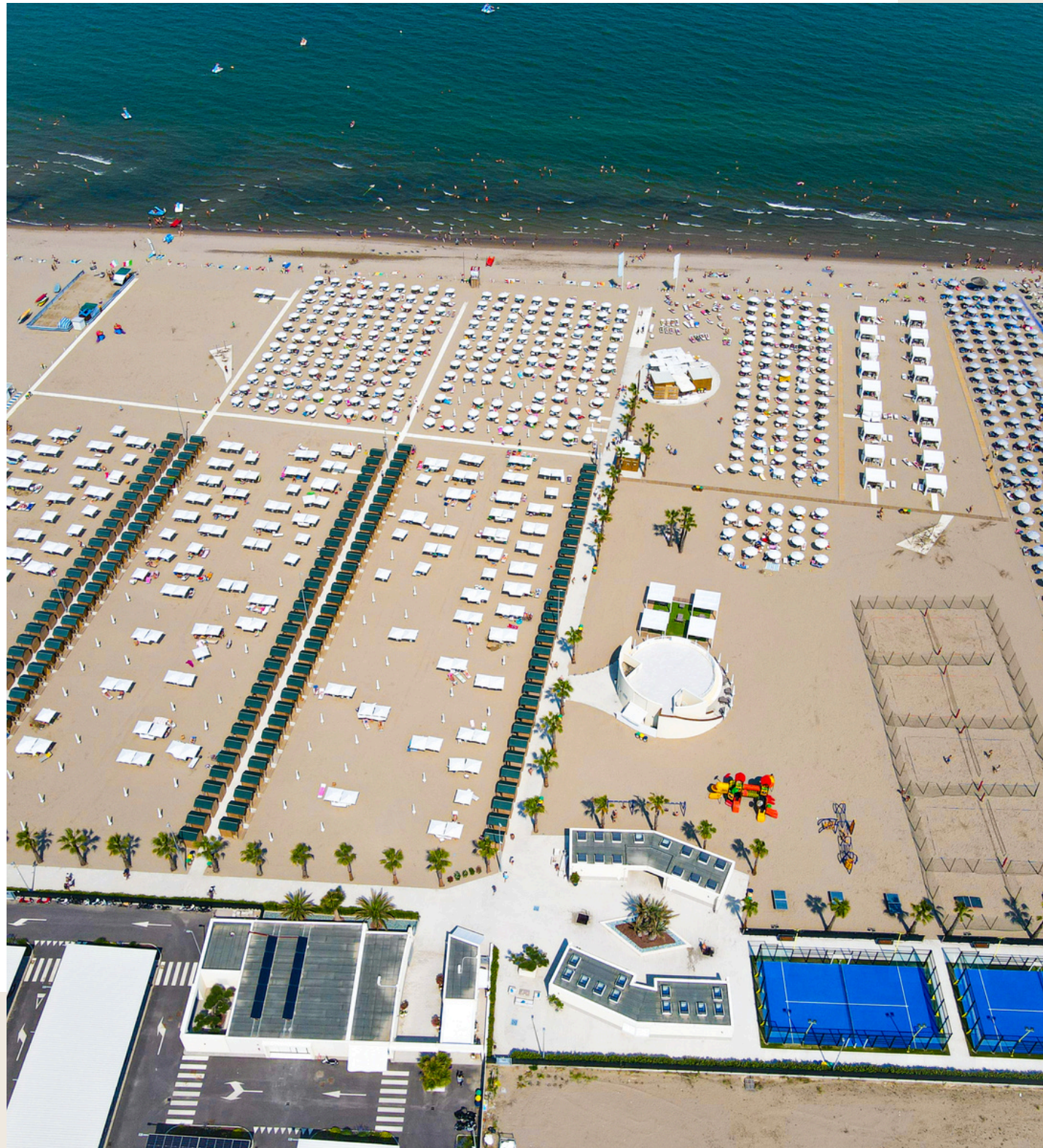
# MASTERPLAN E ORGANIZZAZIONE DEGLI SPAZI

STUDIO PROGETTUALE DEI FLUSSI E  
DISTRIBUZIONE FUNZIONALE DELLE AREE  
OPERATIVE.

Una struttura organizzata e armonica,  
sviluppata su un'ampia superficie fronte  
mare.

La distribuzione ordinata delle aree, dei  
gazebo e delle postazioni ombrelloni  
garantisce spazio, equilibrio visivo e  
comfort per ogni ospite.

Un layout progettato per valorizzare flussi,  
servizi e qualità dell'esperienza.



---

## CABINE 200

---

Realizzate in legno norvegese coibentato, le nostre cabine uniscono qualità costruttiva e raffinatezza estetica.

Spazi riservati, comfort termico e materiali naturali per un'esperienza balneare esclusiva, dal primo sole di primavera fino a fine stagione.



◆————◆  
**BEACH UMBRELLA  
EXPERIENCE**  
◆————◆

Due lettini riservati sotto ogni ombrellone, progettati per offrire comfort, ordine e armonia visiva

Spazi ben distanziati e organizzazione attenta per assicurare relax e quiete durante tutta la giornata.



◆————◆  
**SAFE UMBRELLA  
SYSTEM**  
◆————◆

Innovativa piattaforma integrata nell'ombrellone con cassaforte e punto di ricarica per dispositivi mobili.

Una soluzione esclusiva che assicura protezione degli effetti personali e comfort tecnologico, direttamente in spiaggia.



## GAZEBO LUXURY

Uno spazio privato fronte mare pensato per vivere la spiaggia con assoluta tranquillità.

Ogni gazebo dispone di sei postazioni dedicate:  
due maxi lettini per il massimo comfort,  
due sedie da regista,  
due sdrai per un relax informale.

Cassaforte integrata per la sicurezza degli oggetti personali e tende laterali scorrevoli per garantire, su richiesta, maggiore privacy e riservatezza.

Un ambiente esclusivo, dove il tempo rallenta e il mare diventa protagonista.



# SERVIZI

Materiali di pregio

Design funzionale

Accessibilità completa

Spazi pensati per accogliere ogni ospite con dignità, comfort e attenzione.



## RISTORANTE

Struttura fronte mare con ampie vetrate panoramiche e affaccio diretto sull'Adriatico.

Completata da una terrazza panoramica esclusiva, unica nel litorale, che offre una vista aperta e continua sull'orizzonte

Spazi luminosi e layout flessibile, progettati per accogliere un concept ristorativo di alto livello in una cornice architettonica distintiva.



◆  
SNACK BAR  
FRONTE MARE  
◆

Un'area fronte mare dal carattere informale ma curato, progettata per offrire un servizio rapido in un contesto elegante

Perfetta per light lunch, cocktail e pause rigeneranti durante la giornata

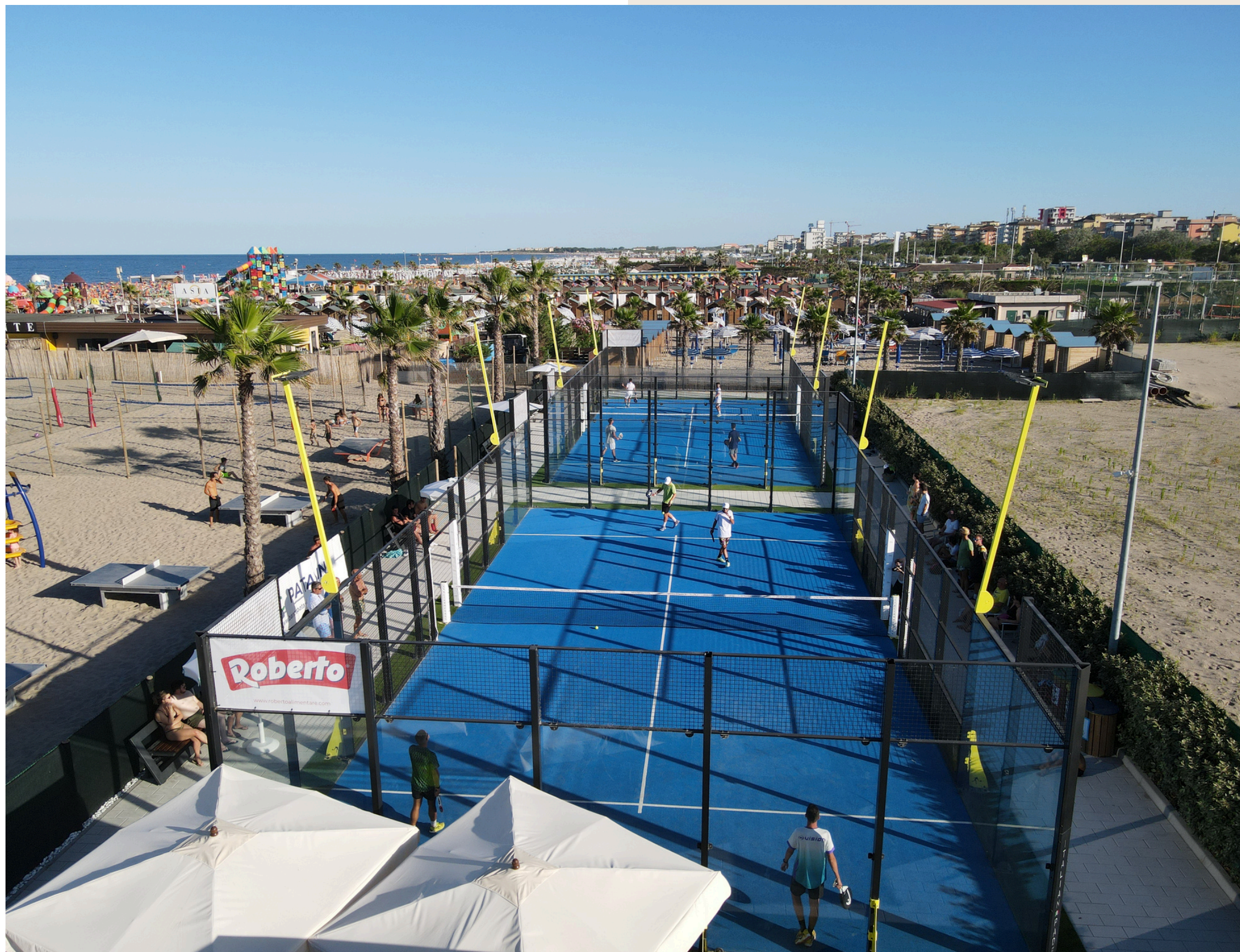


## PARKING AREA

Area parcheggio riservata e organizzata, con posti auto e moto coperti per garantire protezione e comfort in ogni stagione

Spazi ombreggiati e colonnine di ricarica per veicoli elettrici completano un'infrastruttura pensata per accogliere l'ospite con praticità e attenzione.





## SPORT & BEACH EXPERIENCE

Due campi da padel e aree dedicate a ping pong, teqball, beach volley, beach tennis e beach soccer compongono un'area dinamica affacciata sul mare

Uno spazio progettato per vivere lo sport in un contesto esclusivo, tra energia, sole e atmosfera mediterranea.

